

**Immobile storico in vendita a Fosdinovo (Massa Carrara) - 54035**

**Rif.: 2314**

**Prezzo: € 2.950.000,00**



Superficie: **n.d.**

Num. vani: **0**

Classe energetica: **IN**

**RICHIESTA**

IPE: **n.d.**

### "Antico Borgo Medievale Aulella"

Lunigiana Mare

Ceserano, Fivizzano - Tuscany, Italy Antica Tenuta di 100.000 mq in corpo unico con 1320 mq di abitazione. DESCRIZIONE: Podere Aulella è un magnifico borgo medievale in pietra locale, risalente al 1200, totalmente ristrutturato e circondato da 10 ettari di parco dove la natura incontaminata è protagonista di scenari mozzafiato. La ristrutturazione è stata effettuata, rispettando con massima cura le sue antiche caratteristiche. Il Podere è costituito da tredici appartamenti perfettamente arredati, oltre ai locali e ai servizi adibiti ad ufficio, svago e relax. I curatissimi spazi esterni sono ideali non solo per rilassanti passeggiate nel verde, ma anche per ospitare eventi aziendali o matrimoni, mentre la grande sala interna con affreschi e camino può contenere fino a cinquanta persone. Tra i vari servizi esterni offerti dalla struttura troviamo la piscina di metri (16x8) con solarium e area barbeque e il campo da tennis standard. I servizi interni sono rivolti alla cura del corpo con una zona fitness, sale massaggi con annessi sauna, bagno turco (hammam) con cromoterapia e frigidarium. La proprietà si trova in Lunigiana, al confine tra Toscana e Liguria. La felice ubicazione del Podere Aulella consente di raggiungere il mare in pochissimo tempo. A circa mezz'ora di distanza si trovano infatti alcune tra le più belle località di mare d'Italia: la Versilia, Lerici, Portovenere e le 5 Terre. DESCRIZIONE APPARTAMENTI: AULELLA APT entrata indipendente con splendido portale e pavimento originari del 1600 con vano sottoscala. Scala che conduce al primo piano. Primo piano: grande soggiorno con caminetto e divano letto matrimoniale, ampia cucina con tavolo pranzo completamente attrezzata (lavatrice, lavastoviglie, forno, microonde, macchina per il caffè, ecc.), 1 camera matrimoniale/doppia con bagno privato e doccia, 1 camera matrimoniale con bagno privato e vasca, ripostiglio. Spazio di fronte alla casa dotato di elegante tavolo pranzo e grande ombrellone da giardino. Vista prato/piscina. BARDINE APT Piano terra: grande soggiorno con caminetto e divano letto matrimoniale, ampia cucina con tavolo pranzo completamente attrezzata (lavastoviglie, forno, microonde, macchina per il caffè, ecc.), 1 camera matrimoniale/doppia con bagno privato e doccia, 1 camera matrimoniale

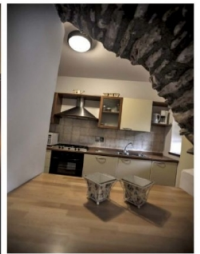
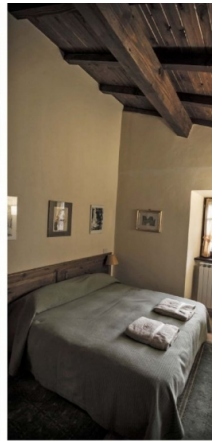
con bagno privato e vasca, ripostiglio. Spazio di fronte alla casa dotato di elegante tavolo pranzo e grande ombrellone da giardino . Ingresso indipendente. Vista piscina/giardino .CASTELLO APTPrimo piano: grande soggiorno/pranzo con divano letto matrimoniale e camino, ampia cucina con tavolo pranzo, completamente attrezzata (lavatrice, lavastoviglie, forno a microonde, macchina per il caffè, cuoci uova elettrico ecc.), 1 camera matrimoniale con bagno privato e vasca e 1 camera matrimoniale con letto separabile e bagno privato e doccia, ripostiglio e balcone. Ingresso indipendente. Incantevole vista bosco/fiume.CAVALIERI APTPrimo piano terra: grande soggiorno con divano letto matrimoniale, ampia cucina con tavolo pranzo completamente attrezzata (lavastoviglie, forno, microonde, macchina per il caffè, ecc.), camera matrimoniale, bagno con doccia. Incantevole vista bosco/fiume. Patio dotato di elegante tavolo pranzo e grande ombrellone da giardino.FATE APTAppartamento/suite ricavato dall'ex chiesetta del borgo.Piano terra: grande soggiorno/pranzo con divano letto matrimoniale, piccola cucina separata completamente attrezzata (lavastoviglie, forno, microonde, macchina per il caffè, ecc.), bagno di servizio. Ripostiglio. Scala a chiocciola. Primo piano:1 camera matrimoniale con letto a baldacchino, 1 camera matrimoniale con letto a baldacchino (una piazza e mezzo), 1 camera matrimoniale mansardata, bagno con doccia, ampio ripostiglio. Patio privato dotato di elegante tavolo pranzo e grande ombrellone da giardino.La posizione di questo appartamento è superlativa. La vista da ogni FRANTOIO APTPrimo piano terra: soggiorno/pranzo con divano letto matrimoniale, comunicante con cucina completamente attrezzata (lavastoviglie, macchina per il caffè, ecc.), camera matrimoniale, bagno con doccia, ripostiglio. Patio privato, dotato di elegante tavolo pranzo, grande ombrellone da giardino e lettino per prendere il sole.. Ingresso indipendente. Incantevole vista bosco/fiume.MALASPINA APTPrimo piano: soggiorno con divano letto matrimoniale e camino, ampia cucina con tavolo pranzo, completamente attrezzata (lavatrice, lavastoviglie, forno, microonde, macchina per il caffè, cuociuova elettrico ecc.), camera matrimoniale, bagno con doccia. Secondo piano: due camere matrimoniali, bagno con vasca, 2 ripostigli. Grande solarium privato, attrezzato con ombrellone, tavolo pranzo e lettini. MULINO APTPrimo piano terra: soggiorno/pranzo con con divano letto matrimoniale ed annessa cucina completamente attrezzata (lavastoviglie, macchina per il caffè, ecc.). Scala di accesso al primo piano. Primo piano: camera matrimoniale, bagno con doccia. Patio privato, dotato di elegante tavolo pranzo e grande ombrellone da giardino. Entrata indipendente.PELLEGRINI APTPrimo piano terra: grande soggiorno con divano letto matrimoniale, ampia cucina con tavolo pranzo completamente attrezzata (lavastoviglie, forno, microonde, macchina per il caffè, ecc.) , 2 camere matrimoniali, bagno con doccia. Patio dotato di elegante tavolo pranzo e grande ombrellone da giardino . Incantevole vista Fiume POSTA APTPrimo piano terra: soggiorno/pranzo con divano letto matrimoniale, comunicante con cucina completamente attrezzata (lavastoviglie, macchina per il caffè, ecc.), camera matrimoniale, bagno con doccia, ripostiglio. Patio privato, dotato di elegante tavolo pranzo, grande ombrellone da giardino e lettino per prendere il sole. Ingresso indipendente. Incantevole vista bosco/fiume.TEMPLARI APTPrimo piano: grande soggiorno con camino e divano letto matrimoniale, ampia cucina con tavolo pranzo, completamente attrezzata (lavastoviglie, forno, microonde, macchina per il caffè, ecc.), 1 camera matrimoniale , bagno con doccia. Scala a chiocciola. Ripostigli. Secondo piano: 2 ampie camere matrimoniali mansardate, bagno senza doccia. Patio al piano terra dotato di elegante tavolo pranzo e grande ombrellone da giardino. Incantevole vista bosco/fiume.VEESCOVO APTPrimo piano terra: soggiorno/pranzo con divano letto matrimoniale ed annessa cucina completamente attrezzata (lavastoviglie, macchina per il caffè, ecc.), camera matrimoniale, bagno con doccia, ampio ripostiglio adiacente . Ingresso indipendente.FRANCIGENA APTPrimo piano: ampio soggiorno con divano letto matrimoniale, cucina con tavolo pranzo completamente attrezzata (lavastoviglie, forno, microonde, macchina per il caffè, ecc.) , 1 camera matrimoniale, 1 camera matrimoniale/doppia, bagno con doccia. Patio al piano terra dotato di elegante tavolo pranzo e grande ombrellone da giardino. Incantevole vista bosco/fiume.Riscaldamento: GasStato: Ristrutturato, ammobiliato e in ottimo statoStile Esterno: PietraTipo Copertura: PietraTipo Giardino: PrivatoTipo Pavimentazione: PiastrelleVista: Zona VerdeClasse Energetica: D(46 kWh/m2 anno)Servizi Esterni: Piscina, giardino, campo da tennis, barbeque, parcheggio per 20 posti autoServizi Interni: Palestra, sale massaggi con sauna, bagno turco (hammam), cromoterapia e frigidarium.Tipologia: Podere, borgo medievale ,Sale massaggi,Palestra,SaunaBagno turco,Cantina,Taverna,Piscina: 8 x 16 m,Campo da tennisParcheggio (20 posti auto),Prato e giardino: 10.000 mq, BoscoBarbecue. Lavanderia DISTANZE Marina di Massa 35 km - Forte dei Marmi 64 km - Viareggio 75 km - Lerici 40 km - Cinque Terre 70 km - Firenze 160 km - Pisa 90 kmAeroporti: Pisa 90 km (PSA), Milano Malpensa 269 km (MXP), Firenze 160 km (FLR)

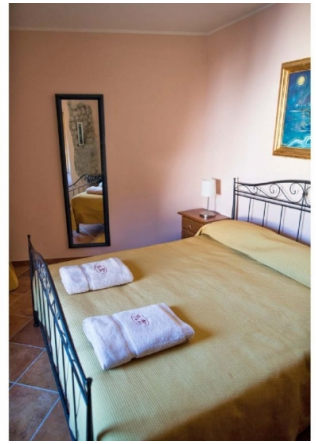










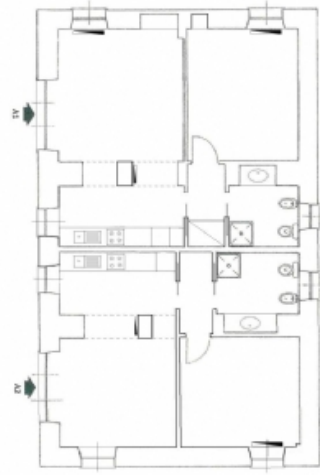






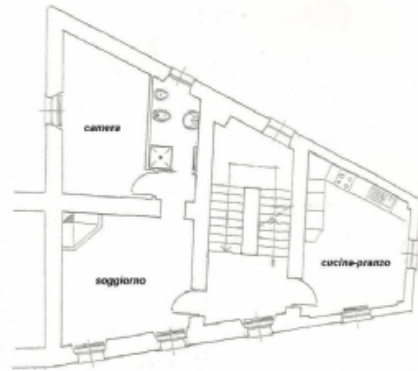


APPARTAMENTI A1 - A2 PIANO TERRA SCALA 1:100  
 BARDINE - STAZIONE DI POSTA



APPARTAMENTO 01 PIANO TERRA SCALA 1:100  
 MESSICO DI LINO

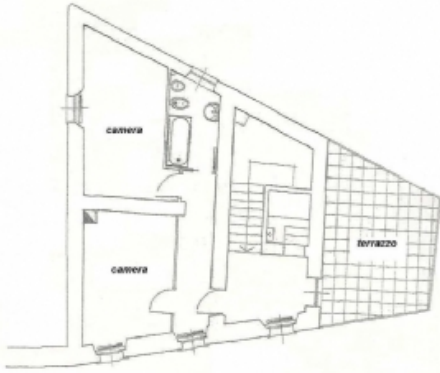
CASE PER VACANZA -FIVIZZANO- PONTE DEL VEGNUTI



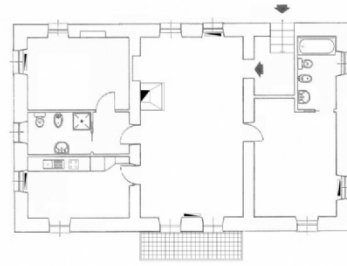
APPARTAMENTO: I.C.E.U. F.124 N° 581 Sub 2 1° P.

SCALA 1:100

APPARTAMENTI PER VACANZA PIVIZANO - PONTE DEL VEGNUTI



APPARTAMENTO: N.C.E.U. F. 124 N°581 Sud 2 2°P SCALA 1:100



CASA A3 PRIMO PIANO SCALA 1:100

CASTELLO

PIANO PRIMO



PIANO TERRA

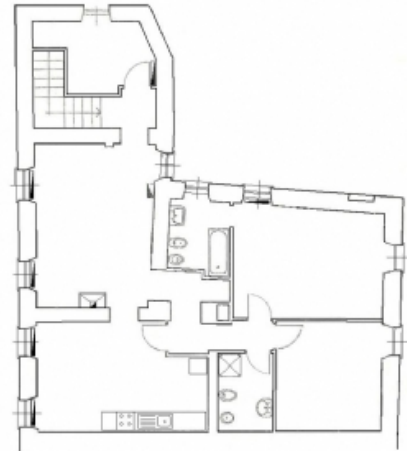


APPARTAMENTO C SCALA 1:100

MULINO



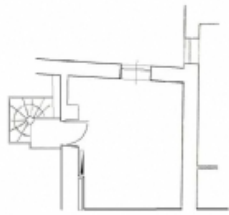
PIANO TERRA  
INGRESSO



APPARTAMENTO E 2 PIANO PRIMO

AULELLA

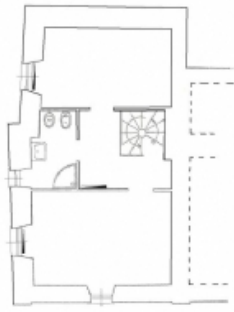
SCALA 1:100



PIANO MANSARDA



PIANO TERRA



PIANO PRIMO

APPARTAMENTO EX CHIESA SCALA 1:100

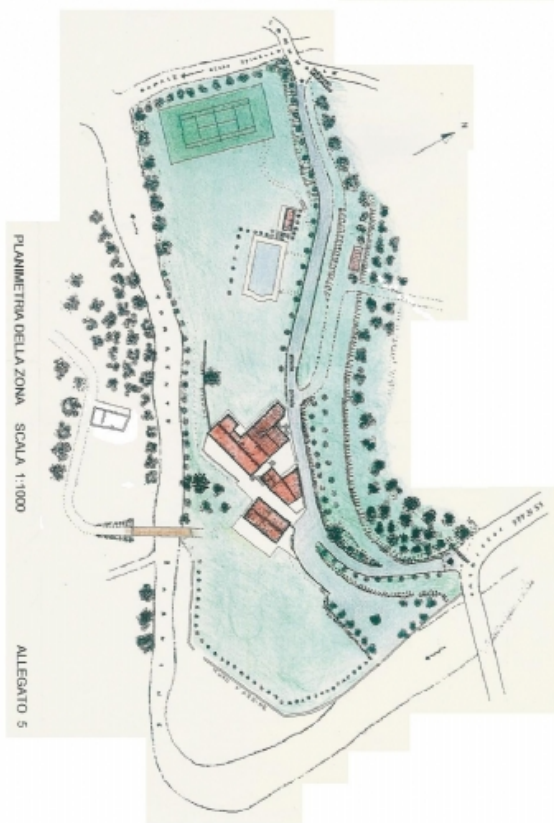
FATE E FOLLETTI



APPARTAMENTO E1 SCALA 1:100

BARDINE





**AGENZIA IMMOBILIARE - Numero REA: BR - 0159237**  
VIA PAPA GIOVANNI XXIII N. 19  
72017 Ostuni (Brindisi) - Italia

Tel. 3381909753  
Cell. 338.19.09.753  
P.IVA 02618120741  
Cod. Fisc. CPRNNA68L51G187U  
E-mail [gentedimareostuni@gmail.com](mailto:gentedimareostuni@gmail.com)  
PEC [gentedimaresrl@pec.it](mailto:gentedimaresrl@pec.it)